

**ca  
sva  
aller**  
Cie

**MA VIE  
DE CHANDELLE**

**DE**

**FABRICE MELQUIOT**

**MA VIE**  
**DE CHANDELLE**  
DE FABRICE MELQUIOT

**UNE MISE EN SCENE DE  
KATHY MORVAN**

**AVEC  
YANN BERTHELOT  
ELODIE DE BOSMELET  
LAURENT SAVALLE**

CREATION LUMIERES MATTHEU PONCHELLE,  
COSTUMES CHRISTINE VALLEE,  
MUSIQUE FRANSWA HENRY,  
REGIE GENERALE CYRILLE WITKOWSKI,  
PRODUCTION/COMMUNICATION OLIVIER TROUDE

CRÉDIT PHOTO: JUDY BUECHER/AGF - L'ARTISTE EST EDITEUR ET AGENT THÉÂTRAL. SOI TEXTE REPRESENTATION





## À PROPOS DE "MA VIE DE CHANDELLE"

Dans ce texte de Fabrice MELQUIOT, le spectateur est déstabilisé par l'embarras ou l'absurdité d'une situation insolite et inattendue devant laquelle il se retrouve. Ici, ce sont les caprices incontrôlables d'un « chauffeur de salles » qui commandent les sentiments d'un couple désorienté.

Seulement, si le public est sans cesse sollicité par ce personnage pour prendre position face à ce qui se joue sur le plateau, jamais il n'aura la place pour se manifester réellement. Jamais il n'aura le temps ni l'occasion d'applaudir ou de siffler comme on fait mine de le lui demander cyniquement. Car il s'agit bien ici de mettre en lumière l'hypocrisie de ces « shows » où l'animateur semble accorder au public les pleins pouvoirs alors qu'il est simplement manipulé jusqu'à être pris en otage pour alimenter le sensationnel.

Chez Fabrice MELQUIOT, tout est possible, pas de demi-mesure ! On s'éloigne des sentiers battus et on décolle de la réalité pour mieux l'éprouver. Les personnages basculent dans

le fantastique de situations insensées. Ils font des bonds dans l'espace et le temps sans aucune trace d'explication. Parce qu'ils sont là pour jouer ! Pris dans l'ivresse d'un rythme effréné, d'une chorégraphie absurde, ils sont parachutés dans un quotidien ennuyeux provoquant une sensation de chute soudaine. Les nerfs sont mis à l'épreuve au rythme des séquences « émotion » comme les enchaînent les émissions à sensations... Ici, on ne prévient pas !



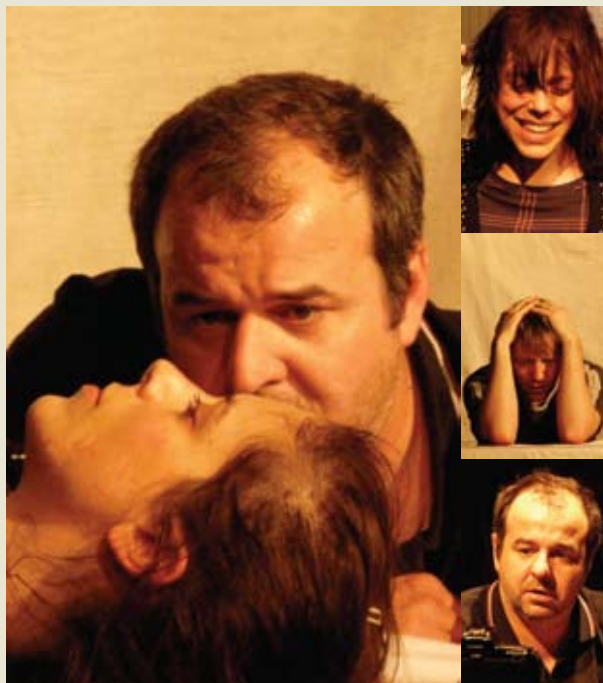
Le spectacle mais aussi le théâtre en général y sont désacralisés. Les coulisses sont dévoilées et la scénographie, comme le son et la lumière,

jouent avec la superposition d'un quotidien et d'un univers spectaculaires. On assiste à une invasion dévastatrice dans l'intimité d'un quotidien bien réglé où les personnages sont vulnérables et impuissants, exhibés tels des bêtes de foire.

Il est question de marchandisation de l'art comme de marchandisation de l'humain, les critères de valeur étant ceux de la performance et de la compétition. Et l'on s'affole de voir à quel point la quête du bonheur, pour ces personnages, se perd au détour de chemins chaotiques. Ils cherchent alors la « recette miracle » de leur bonheur à l'extérieur au lieu de regarder en eux-mêmes, ce qui les amène à perdre le sens de leurs désirs, de leurs inspirations, voire leur intégrité.

Inévitablement, cette fenêtre par laquelle on les observe devient un miroir. Alors, malgré ce qui vient de se produire de troublant, une voie s'ouvre vers la clarté.

*L'Arche est éditeur et agent théâtral du texte présenté*



## Kathy MORVAN

Comédienne depuis 1999, Kathy MORVAN travaille dans différentes compagnies de Normandie collaborant avec Sylvain GROUD, Yann DACOSTA (Cie du Chat Foin), Nicolas MOY (Le Jardin des Planches) - qu'elle a mis en scène dans "Un Carré dans la Tête" - et les Compagnies Alias Victor, Acid Kostik, la Compagnie Provisoire, L'Ephéméride et Mélodie Théâtre.

Depuis la création de Ça Va Aller en 2004, elle a signé toutes nos mises en scène, du "Coordonnateur" de Benjamin GALEMIRI à "Architruc" de Robert PINGET monté en 2007, en passant par "Une Famille Ordinaire" de José PLYIA et l'adaptation pour la scène du témoignage historique de Henri ALLEG : "La Question".



"La mise en scène telle que je la travaille cherche chaque fois une manière juste de donner un corps au texte, celui du comédien sur le plateau. Cette approche, centrée sur la matière du corps, s'appuie sur ma pratique du chant, du clown, de la danse contemporaine, et le plaisir de jouer avec les énergies du comédien pour qu'émerge une expression directe, un jeu intuitif. De la direction d'acteur naîtra la forme du spectacle, son enjeu, et la prolongation du propos de l'auteur, les silences possibles, les gouffres dans lesquels le public sera aspiré, bousculé, en évitant toujours la provocation gratuite."

## Elodie de BOSMELET

De l'univers tragique des oeuvres de Bataille avec un rôle en 2004 dans "Madame Edwarda" mis en scène



par Sophie LAGIER à "Gratuit pour les morts" de Franck ZERBIB en 2008, cette comédienne a su surprendre le public par un jeu nourri depuis longtemps par des expériences de la forme clownesque. Dans ce jeu, il y a une conscience de l'énergie que le corps peut dégager et que chaque création remet en question selon qu'il s'adresse au jeune public, ou qu'il se confronte aux contraintes de la rue et du déambulateur.

La Compagnie Ça Va Aller attendait le moment opportun pour proposer à Elodie de BOSMELET de rejoindre son équipe artistique. Après ses interprétations dans "Nous les Héros" de Jean-Luc LAGARCE et "Le Chant du Tournesol" d'Irina DALLE en 2006 et 2007, nous avons été convaincus que "Ma Vie de Chandelle" serait le bon moment de mettre en place cette collaboration pour la création 2009.

## Yann BERTHELOT

Depuis 1999, Yann BERTHELOT poursuit son travail d'écriture, de mise en scène et d'interprétation pour le duo "Les 2" avec lequel il a développé une présence scénique portée par de nombreuses années de pratique de l'improvisation théâtrale.

En 2000, parallèlement à un autre duo d'improvisation sur scène pendant deux années chaque week-end à Paris, il entre dans la Compagnie du Chat Foin où il joue le rôle d'Ibiza dans "Eva Peron" de COPI, mis en scène par Yann DA COSTA. Puis il entre dans la Compagnie Caliband Théâtre avec qui il tournera de 2004 à 2006 dans "Don Quichotte et Sancho Panza" et "K ou les trois visages de Franz Kafka", tous deux mis en scène par Mathieu LETUVE. Il a rejoint la Compagnie Ça Va Aller en 2006 pour la Création d'"Architruc" de Robert PINGET.



Une vraie particularité de ce comédien émerge de son rapport frontal au public, la manière qu'il a de s'amuser avec lui, de l'interpeller et du même coup de le rapprocher de l'espace du plateau.

Le rôle qu'il incarne dans ce texte de Fabrice MELQUIOT met en valeur la richesse toujours étonnante du jeu de Yann BERTHELOT et la complicité qui a mûri avec Laurent SAVALLE depuis 2007.

## Laurent SAVALLE

Formé au Conservatoire de Rouen puis à l'Académie Théâtrale de l'Union, Laurent SAVALLE est à la fois comédien et directeur artistique de la Compagnie Ça Va Aller depuis 2004. On le retrouve dans quasiment toutes les créations de la Compagnie: "Le Coordonnateur", "Une Famille Ordinaire", "Allons

Enfants", et "Architruc" de Robert PINGET création 2007 présentée la même année en Avignon.



Ces dernières années, il a travaillé pour Howard BARKER dans "Animaux en Paradis"; avec Silviu PURCARETE dans "Le Songe d'une Nuit d'Ete"; sous la direction de Paul GOLUB dans une mise en scène de "Noces de Sang" de Garcia Lorca et avec Guy LAFRANCE dans "Abraham Transfert". Il poursuit également son travail dans la Compagnie de Catherine DELATTRES par qui, après "La Place Royale" de Corneille montée en 2006, il est à nouveau dirigé en 2008 dans le "Chat en Poche" de Georges FEYDEAU.

La création en 2009 de "Ma Vie de Chandelle" lui offre non seulement de renouer la complicité mise en place dans "Architruc" avec Yann BERTHELOT, mais de poursuivre cette collaboration artistique rapprochée avec Kathy MORVAN qui a donné une tonalité si particulière à la Compagnie depuis sa création.

## FICHE TECHNIQUE

### LUMIÈRE :

Pupitre lumière à mémoire 24 circuits  
24 Gradateurs de 2kW  
Projecteurs :  
1 découpe avec iris  
3 découpes 1kW ou 3 PC 1kW selon implantation  
13 PC 1 kW  
Éclairage de la salle  
1 pied hauteur 3m

### SONORISATION :

Console analogique 8 entrées 4 sorties  
2 lecteur CD auto-pause auto-cue  
2 micro HF

### DIFFUSION :

Façade avec Sub associés (si possible)  
2 retours  
Amplification en conséquence

### ESPACE SCÈNIQUE :

hauteur 4,50m ; profondeur 5m ; largeur 5m

### MONTAGE :

1 régisseur lumière - 2 Services  
1 régisseur son - 1 Service  
1 habilleuse - 1 Service entretien

### DÉMONTAGE :

2 heures prêts à partir

DURÉE DU SPECTACLE : 1H30

COÛT DU SPECTACLE : 2600 €

PRÉVOIR UNE GÉNÉRALE LA VEILLE

## LA COMPAGNIE

Depuis sa création en 2004, dans le département de l'Aisne, la Compagnie ÇA VA ALLER a choisi des textes autour de thèmes qui questionnent l'individu face au cours de l'Histoire et aux mécanismes qui déterminent les rapports humains au travers d'oeuvres contemporaines. En 2010, elle présentera sa 8ème création.

En parallèle de ses créations, la Compagnie développe depuis ses débuts un travail d'ateliers de formation au théâtre soutenu par les collectivités territoriales, les établissements scolaires, les associations et autres partenaires de Picardie et Haute Normandie.

NB : pour les structures qui ne sont pas équipées, la Compagnie ÇA VA ALLER est autonome techniquement.

NB 2 : les fiches techniques et tarifs sont disponibles sur le site de la Compagnie à la page "créations".

## CONTACTS

Laurent Savalle  
direction artistique  
laurent.savalle@wanadoo.fr  
06 12 89 74 35

Kathy Morvan  
mise en scène  
kathymorvan@hotmail.com  
06 19 58 74 01

Olivier Broise-Troude  
production / communication  
info.cavaaller@yahoo.com  
06 64 18 53 47

Compagnie Ça Va Aller  
1 rue Edouard Régnier  
02320 Anizy le Château

SIRET : 451 866 735 000 25

code APE : 9001 Z

Licence d'Entrepreneur de Spectacles : 02146

Crédits photo : Olivier Broise-Troude pour Ça Va Aller sauf portrait bio Laurent Savalle (crédits : Eve Dufaud) et portrait Yann Berthelot affiche (crédits : David Quessada)  
Conception graphique : l'atelier rouge sauf pour l'affiche (Céline Conseil et Olivier Broise Troude) et les cartes postales (Olivier Broise Troude)

retrouvez-nous sur [www.cavaaller.org](http://www.cavaaller.org)

ça va aller est soutenue par :

